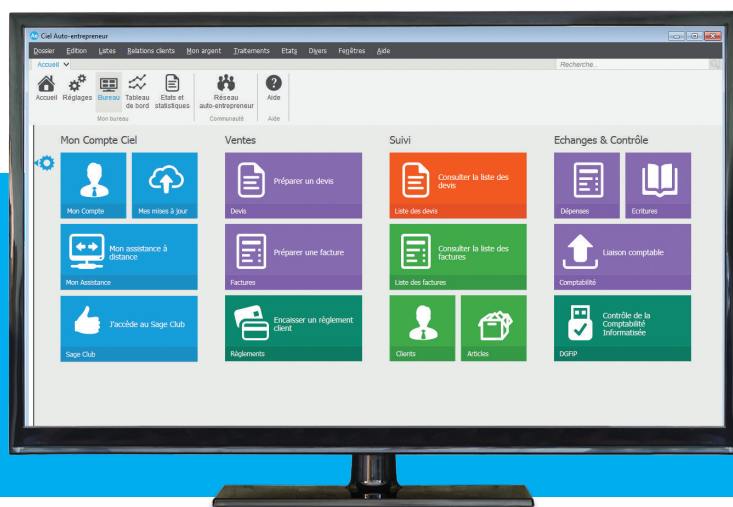


Ciel auto- entrepreneur



Auto-entrepreneurs, vous réalisez simplement vos devis et factures et tenez votre livre des recettes et registre des achats.

Vous réalisez vos devis et factures en mode document aussi simplement que dans un traitement de texte.

Vous évitez les ressaisies grâce à l'enregistrement instantané de vos ventes dans le livre chronologique des recettes.

Vous enregistrez vos achats dans le formulaire de saisie guidée puis éditez facilement votre registre des achats.

Vous enregistrez un règlement. Le logiciel vous indique le numéro de mouvement à reporter sur votre facture.

Vous éditez les attestations fiscales de service à la personne pour que vos clients puissent bénéficier d'une réduction ou crédit d'impôt.

Vous gérez les taux spécifiques pour l'ACCRE** et les DOM-TOM.

Vous visualisez les chiffres clés de votre activité grâce au tableau de bord intégré.

Ciel, des solutions Sage adaptées aux créateurs et TPE.

Des produits **simples et conformes** à la législation.

Des échanges de **données automatisés et sécurisés** avec votre expert-comptable.

Une offre d'accompagnement au quotidien grâce aux **services à la carte**.

Une gamme adaptée à vos besoins

Logiciel prêt à l'emploi, prise en main rapide	•
Contacts, clients, fournisseurs	•
Articles, prestations	•
Devis, factures, avoirs	•
Transfert des devis et factures en un clic	•
Gestion des règlements	•
Tableau de bord de l'activité	•
Rapport des ventes	•
Indicateurs sur le CA et les charges à payer	•
Saisie guidée des achats	•
Livre des recettes et registre des achats	•
Sauvegarde et mot de passe	•
Correcteur orthographique intégré	•
Gestion automatique des mentions du CAPE	•
Attestation fiscale de services à la personne	•
Interface compatible tablette & PC tactile	•
Espace de personnalisation dédié	•
Gestion des taux de charges spécifiques pour l'ACCRE**	•
Paramétrage automatique du dossier selon l'activité	•



Vous souhaitez :

- Gérer efficacement vos devis, factures, acomptes, avoirs ?
- Tenir votre livre de recettes et registre des achats en toute simplicité ?
- Avoir le bon outil ou interlocuteur, au bon moment, pour répondre à vos questions ?
- Accéder à vos données, de n'importe où et en toute sécurité ?

1. Vous utilisez un logiciel pour gérer votre activité

Accès au logiciel Ciel Auto-entrepreneur



- Pour gérer facilement vos articles, prestations, contacts, clients, fournisseurs
- Pour transférer des devis et factures en un clic et suivre les règlements
- Pour gérer les mentions du CAPE ou les taux spécifiques (ACCRE, DOM-TOM)
- Pour obtenir un rapport des ventes, des indicateurs sur les charges à payer ou le chiffre d'affaires

2. Accédez au bouquet de services Ultraflex pour plus d'efficacité et de sérénité

Accès aux mises à jour en téléchargement



Pour bénéficier systématiquement des nouvelles fonctionnalités et avoir un logiciel toujours conforme aux dernières lois en vigueur.

L'assistance Ciel pour répondre à vos questions



Assistance online

Si vous rencontrez un problème technique vous disposez d'une adresse email dédiée vous permettant d'exposer celui-ci afin qu'un technicien-conseil réponde à votre demande ou vous rappelle au plus vite.



Assistance via l'espace Client

Pour obtenir des réponses aux questions d'ordre technique ou fonctionnel les plus fréquemment posées directement sur votre espace Client "Mon compte" sur www.ciel.com.



Accompagnement sur mesure

Pour répondre à vos besoins personnalisés et à la demande, bénéficiez de -15% sur les formations, la prise de main à distance ou la personnalisation des états de votre logiciel.

Les services connectés pour gagner du temps et faciliter vos échanges avec des tiers



Ciel Données Mobiles

Pour accéder de manière sécurisée à vos données depuis n'importe quel ordinateur connecté au web 24h/24 et 7j/7. Vos données sont hébergées, sauvegardées et restaurées en quelques clics depuis les serveurs sécurisés de Ciel. En cas de panne, de virus, de vol, ou d'erreurs de manipulation, vous êtes assurés de récupérer l'intégralité de vos données et de pouvoir poursuivre votre activité sereinement.

CONFIGURATION MINIMALE REQUISE : Windows™ 10.1, Windows™ 8.1 (Sauf RT), Windows™ 7 (Service Pack à jour) avec Internet Explorer 8.0 (Internet Explorer 11.0 conseillé) • Processeur 1,5 GHz • 2 Go de Ram • 1 Go d'espace disque disponible • Une résolution écran de 1024x768 points • Une connexion internet haut débit de 2Mbps en débit descendant et 100Kbps en débit montant • La connexion au service Ciel Données Mobiles ne doit pas être interrompue pendant l'utilisation de votre application. Dans le cadre de connexions mobiles (3G, 3G+,...) assurez-vous que cette condition soit remplie.

Les noms de produits ou de sociétés, toute image, logo ou représentation visuelle mentionnés dans ce document ne sont utilisés que dans un but d'identification et peuvent constituer des marques déposées par leurs propriétaires respectifs.



Sage - Société par Actions Simplifiée au capital de 6.750.000 euros - Siège social : 10 rue Fructidor, 75834 Paris Cedex 17 - 313 966 129 R.C.S. Paris.

Dans l'intérêt de l'utilisateur, l'éditeur se réserve le droit de modifier la liste des fonctions ci-dessus. L'utilisation du logiciel nécessite la saisie d'un code d'accès afin d'authentifier votre licence d'utilisation. Photos non contractuelles.

* Sage, au travers de ses gammes de logiciels Sage et Ciel, est le 1^{er} éditeur recommandé auprès des TPE de moins de 5 salariés par un échantillon représentatif de 424 experts-comptables, selon une étude Opinion Way réalisée en novembre-décembre 2014.

** ACCRE : Aide aux Chômeurs Créateurs Repreneurs d'Entreprises.

eSolution - 19 Les Nouveaux Horizons - 78990 Elancourt

Tél. : 01 30 16 09 05 - Fax : 01 30 51 26 29

www.gestion-compta-paye.com

sage